

SINCE **20** 2002
20주년

돈의보약

DODAMDODAM

**도담도담
소담소담**

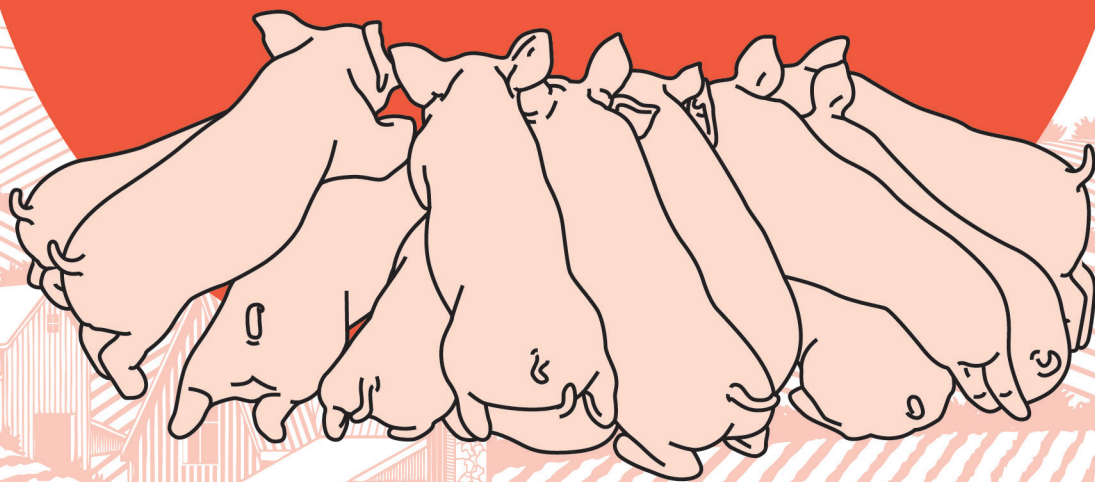
Seaweed ●

● GOE기술 도입

***3*3*3**

소화율 특화 원료 ●

● 특허 IEPD 첨가



자돈만을 생각합니다!

(주)비타바이오

*3 *3 *3에 집중합니다

돈의보약 밀크,
충분한 성장

7일령

애니스페셜
1호로 조기입질

14일령
***3kg**

애니스페셜 1호

21일령

도담도담 2호

28일령

도담도담 2호

35일령

도담도담 3호

42일령
***13kg**

도담도담 3호

49일령

56일령
***23kg**

3kg부터 시작하여 23kg까지 관리하는 시스템

- 이유 후 일주일 용모회복
- 2호구간의 높은 증체량
- 3호구간 목표체중 완성

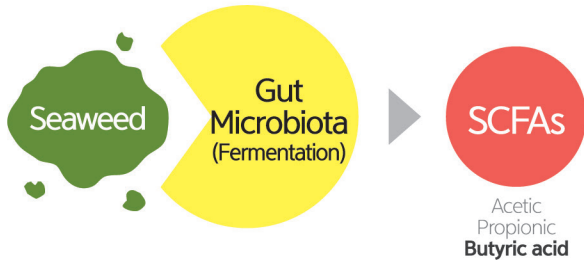
사료섭취량이 “답”이다.

POINT 01

높은 사료섭취량으로 용모 성장에 발판

1. Seaweed

- SCFAs 생산량 증가
- 장내 다양한 미생물 생태계 형성
- 변 점도 개선



- 결장세포 에너지원
- 항염증효과(염증성 장질환 개선)
- 장상피세포 증식 분화촉진
- 장내 pH감소
- 뮤신 분비 증가(장벽강화)
- 유해세균 생육 억제
- Tight Junction 강화

* Gut microbiota(fermentation): 장 미생물군(발효) * Seaweed: 해조류
* SCFAs (Short Chain Fatty Acids): 단쇄지방산

2. GOE기술 도입

장에 유익한 환경



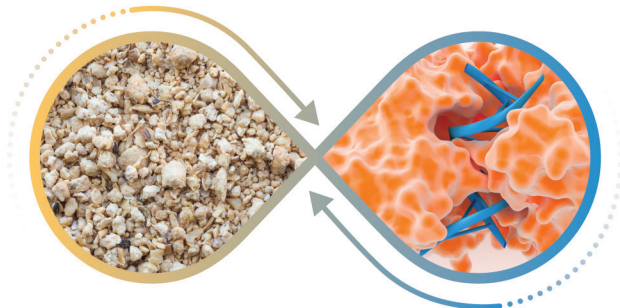
GOE기술 도입, 장내 환경 조성

* GOE (Glucose Oxidase Enzyme) : 포도당 산화 효소제

사료섭취량

(용모성장촉진, 증체량 향상)

3. Optimal nutrition



특수 원료 첨가, 소화, 흡수율 극대화

4. 특허 IEPE 첨가

써코바이러스, PRRS 감염억제와 감염돼지의 빠른 회복을 위한 조성물

(한국한의학연구원 공동개발) / 특허번호: 10-1214568)

돼지인플루엔자 (호흡기) 치료용 조성물

(한국한의학연구원 공동개발) / 특허번호: 10-1164515)



외 00종류의 약초처방

특허 IEPE 첨가 면역력 향상

* IEPE (Immunostimulant Edible Plant Extracts): 면역 촉진 식물 추출물

특수 기능성 다당류로 장 점막 보호 및 용모 성장 촉진

- 미생물 안정 및 장기능 회복, 용모 성장 영양분 공급 (SCFAs) -

01 Alginate(알지네이트)

- 위점막 보호 및 지혈작용
- 독소, 유해물질 흡착 및 배출

02 Fucoidan(후코이단)

- 항염증 및 염증과다 반응 완화



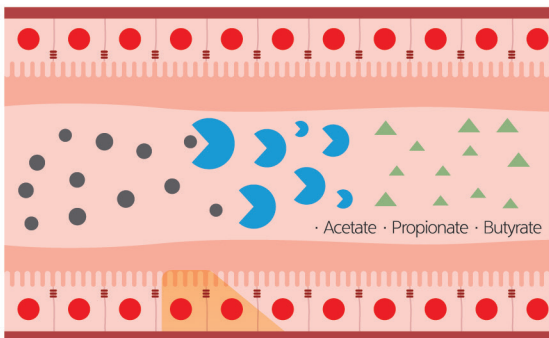
03 Laminarin(라미나린)

- 장벽 및 면역기능 향상, 빠른 상처 회복, 항염증

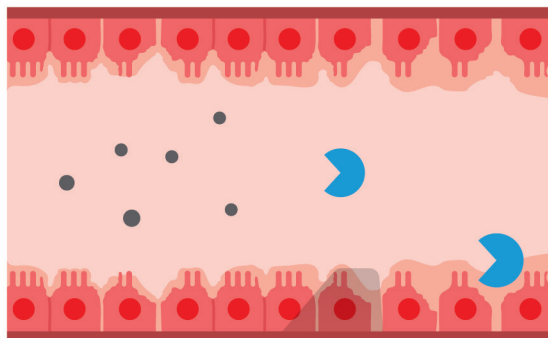
04 Mannitol(만니톨)

- 이노 작용 촉진, 부종 완화

[Seaweed 첨가]



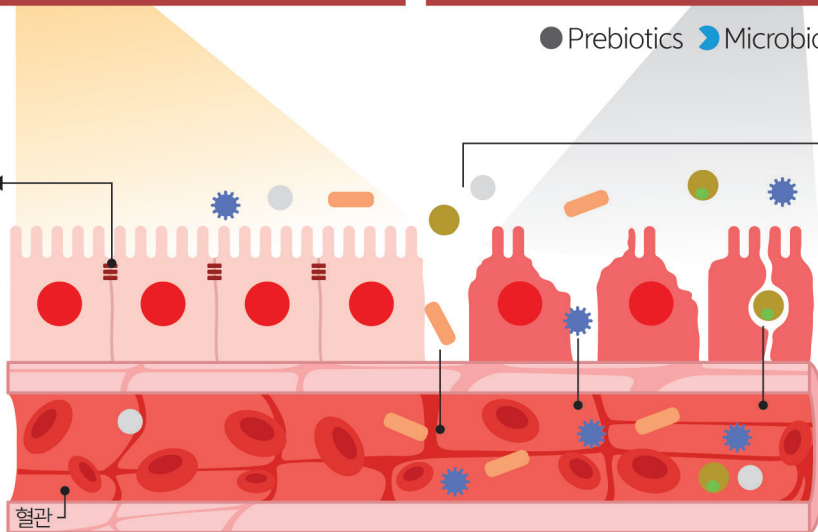
[Seaweed 미첨가]



● Prebiotics ◐ Microbiota ▲ SCFAs

[Tight Junction] 정상적인 장점막 세포 상태

[Leaky Gut syndrome] 장 누수 현상



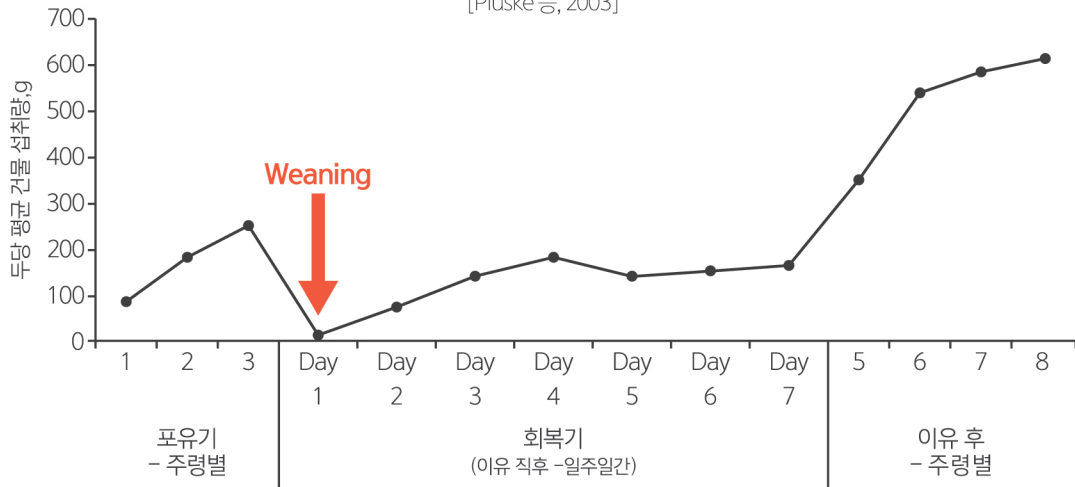
● 병원체(세균, 독소 등)
 ● 알러지 항원

장내 유익균 활성화, 염증완화, 장건강 회복

사료섭취량 왜 중요한가?

자돈의 포유기-이유 시점-이유 후 섭취량 변화

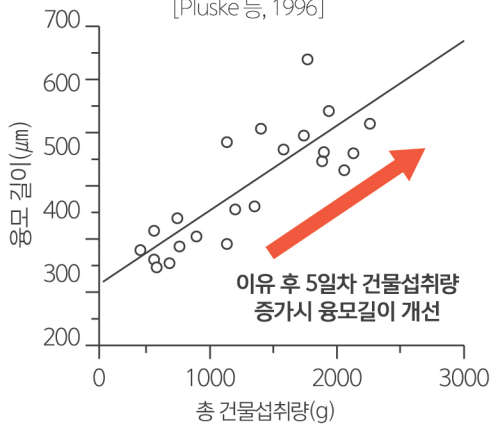
[Pluske 등, 2003]



이유 후 급감하는 사료섭취량, 회복에 최소 일주일
떨어진 사료섭취량, 용모길이에 영향

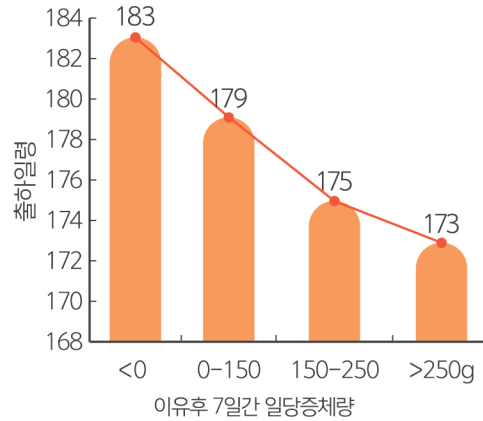
이유 후 5일차 용모길이와 건물 섭취량 및 증체량의 상관관계

[Pluske 등, 1996]



일당증체량과 출하일령

[Kansas State University, 1992]



용모의 길이 증체량에 영향 / 증체량은 출하일령에 영향

⋮

초기 사료섭취량, 증체량이 생산성에 중요!

이유당일 사료섭취량 **200g/day** 이상

· 돈의보약 도담도담의 효과 ·

[뛰어난 사료섭취량 | 강력한 장건강 기술 | 뛰어난 증체량]



- Alginate(알지네이트): 위점막 보호 및 지혈, 독소 유해물질 배출
- Fucoidan(후코이단): 항염증 및 염증과다반응 완화
- Laminarin(라미나린): 장벽 및 면역기능 향상, 빠른 상처 회복, 함염증 작용
- Mannitol(만니톨): 이뇨 작용 촉진, 부종 완화

- 특수 단백질 원료 적용(단백질 소화율 극대화)
- 다량의 필수 아미노산 공급
- 항영양인자 (Beta-conglycinin) 저감
- 기능성 천연추출물 적용(소화율 개선, 흡수율 촉진)

- 자돈 혈액순환 개선 / 해열, 발한, 염증 개선
- 위장관 발달 촉진, 사료섭취량 증가
- 이뇨 작용 촉진 및 부종 완화
- 면역력 증가효과, 내병성 상승, 질병시 빠른 회복

* IEPE: Immunostimulant Edible Plant Extracts, 면역 촉진 식용 식물 추출물

· 급여 프로그램 ·

